

Constructeur de **maisons individuelles**

35 000 maisons neuves construites dans le Grand Sud-Ouest en 40 ans



Qualité
d'air
intérieur



05 57 97 97 57

www.igc-construction.fr



La qualité de l'air intérieur s'avère être l'un des critères jugés les plus importants pour une bonne santé. C'est la conclusion de l'étude « Baromètre habitation et santé » récemment publiée par le groupe VELUX. En effet, 76 % des français se montrent préoccupés par un habitat sain et la ventilation du logement est largement considérée comme l'une des clés majeures de bonne santé. Et 86 % de la population déclare vouloir améliorer la qualité de leur air intérieur (Enquête Harris Interactive pour IGC, Janvier 2019).

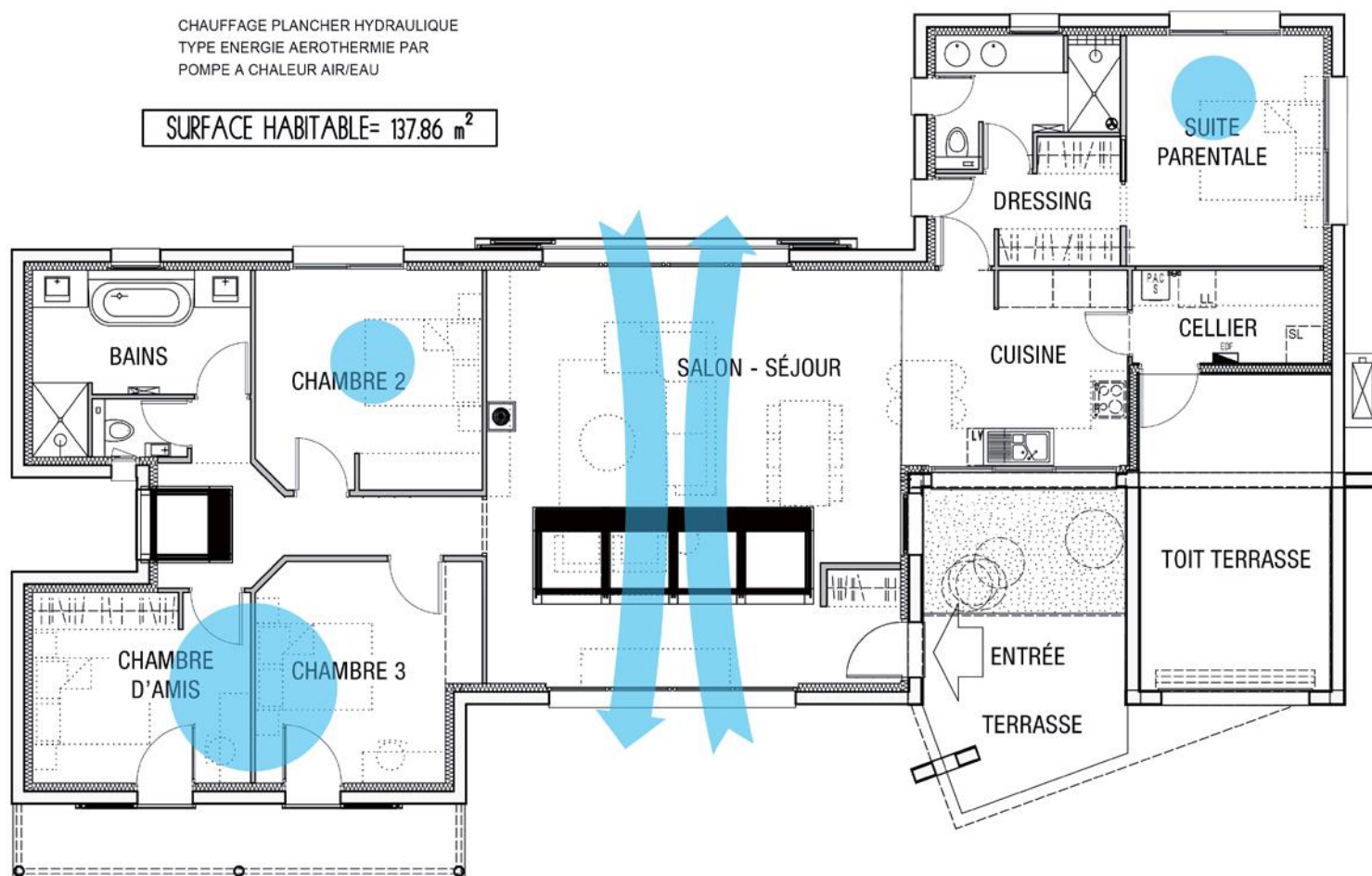
AIR POLLUÉ : CONSEQUENCES

Ce résultat confirme que la question de la qualité de l'air est un réel enjeu de santé publique. Alors que nous passons plus de 80 % de notre temps dans des espaces clos, un air pollué peut engendrer des conséquences néfastes sur la santé : aux manifestations immédiates, souvent caractérisées par des irritations, nausées, maux de tête, allergies... peuvent succéder, à plus long terme, des pathologies sévères. Réduire la concentration en polluants devient une priorité...

LA CONCEPTION DE LA MAISON

CHAUFFAGE PLANCHER HYDRAULIQUE
TYPE ENERGIE AEROTHERMIE PAR
POMPE A CHALEUR AIR/EAU

SURFACE HABITABLE= 137.86 m²



Avec les nouvelles exigences en matière d'économie d'énergie, les constructions neuves présentent une meilleure étanchéité à l'air. Dans ce contexte, il est indispensable de porter une grande attention à la qualité de l'air intérieur dès la conception de la maison. Pour le constructeur IGC, cela passe par des solutions telles que :

- **un agencement intérieur qui favorise la ventilation naturelle**, comme dans le modèle Gaïa Organic, où les ouvertures opposées permettent une circulation traversante de l'air et les fenêtres de toit VELUX Intregra contribuent, par effet cheminée, au renouvellement rapide de l'air. Motorisées et intelligentes, celles-ci disposent d'un programme « Ventilation » qui déclenche leur ouverture automatique pendant 15 minutes, si la météo le permet : la fenêtre se referme toute seule en cas de pluie grâce à un détecteur. En complément, le programme « Qualité d'air » laisse passer un léger flux d'air plusieurs fois par jour, le temps de renouveler l'air de la pièce.



Creating healthy spaces



- la mise en œuvre de matériaux peu émissifs ou absorbant les polluants, telle que la technologie Placo Activ'Air qui contribue à un air ambiant sain. Sous forme de plaques de plâtre pour cloisons et plafonds, elle capte jusqu'à 80 % des principaux COV et les transforme en composés inertes. Elle est vivement recommandée dans les chambres, notamment celles des enfants et bébés dont la sensibilité pulmonaire est accrue du fait de leur jeune âge. La technologie Activ'Air est active pendant 50 ans pour vous garantir une maison saine dans le temps.

En 2019, IGC s'associe à Renson pour proposer la Healthbox. Ce système de ventilation innovant est équipé de capteurs permettant de mesurer 24h/7j la qualité d'air dans la maison pour régler la vitesse de ventilation en conséquence.



Enfin, nous savons que les chambres sont des pièces où nous passons beaucoup de temps. Une trop forte concentration en CO₂ est risqué pour notre santé. Aussi, IGC étudie l'installation de ventilation dans les chambres à coucher. Notre R&D est au service de votre bien-être.





LE MOBILIER ET LA DÉCORATION

Au-delà des matériaux de construction, le mobilier et les produits de décoration émettent des polluants. C'est pourquoi la réglementation impose depuis septembre 2013 l'affichage du taux d'émission de COV de chaque produit, sur le même principe que l'étiquetage des appareils électro-ménagers.

Pour une meilleure qualité d'air, il est conseillé de préférer ceux bénéficiant d'une mention A, voire A+ et de ventiler pendant plusieurs jours les pièces où est disposé du mobilier neuf.

Soyez vigilant au choix des peintures intérieures. Sans nanoparticules et sans émission de substances dangereuses, la nouvelle gamme de peinture Ondipur développée par ZOLPAN est une peinture dépolluante dont l'action a pu être démontrée dans les Maisons Expérimentales d'IGC. Appliquée en murs et plafonds, elle détruit jusqu'à 80 % des polluants présents dans l'air ambiant.



DES SOLUTIONS NATURELLES

Les autres sources de polluants sont principalement liées à l'activité humaine et quelques mesures et bons gestes peuvent être mises en place pour les limiter : proscrire le tabagisme, éviter de sécher le linge à l'intérieur, éliminer très régulièrement les poussières et poils d'animaux, activer la hotte aspirante pendant la cuisson, éviter l'utilisation de parfums d'intérieur...

Parce qu'une maison saine est une maison qui respire, une aération, plusieurs fois par jour de courte durée, est idéale : elle permet de renouveler l'air efficacement, de diminuer la pollution intérieure qui peut-être jusqu'à 5 fois plus importante qu'à l'extérieur tout en limitant les déperditions d'énergie. Un réflexe sain pourtant négligé en hiver par 81 % des français* !

Les produits d'entretien peuvent contenir des substances chimiques et des additifs qui dégradent la qualité de l'air. Pour limiter les impacts négatifs, il est conseillé de respecter les doses et de privilégier les produits écologiques bénéficiant d'un label certifié ou, tout simplement, les produits naturels tels que le vinaigre blanc, le savon noir, le citron, le bicarbonate...

Pour assainir de façon naturelle, on peut également avoir recours aux huiles essentielles (niaouli, tea-tree, eucalyptus) aux propriétés désinfectantes, bactéricides ou antiseptiques... ou aux plantes dépolluantes (fougères, ficus, lavande...) qui apportent, en plus, une jolie touche de verdure à votre intérieur !

* selon l'étude « Baromètre habitation et santé » publiée par le groupe VELUX